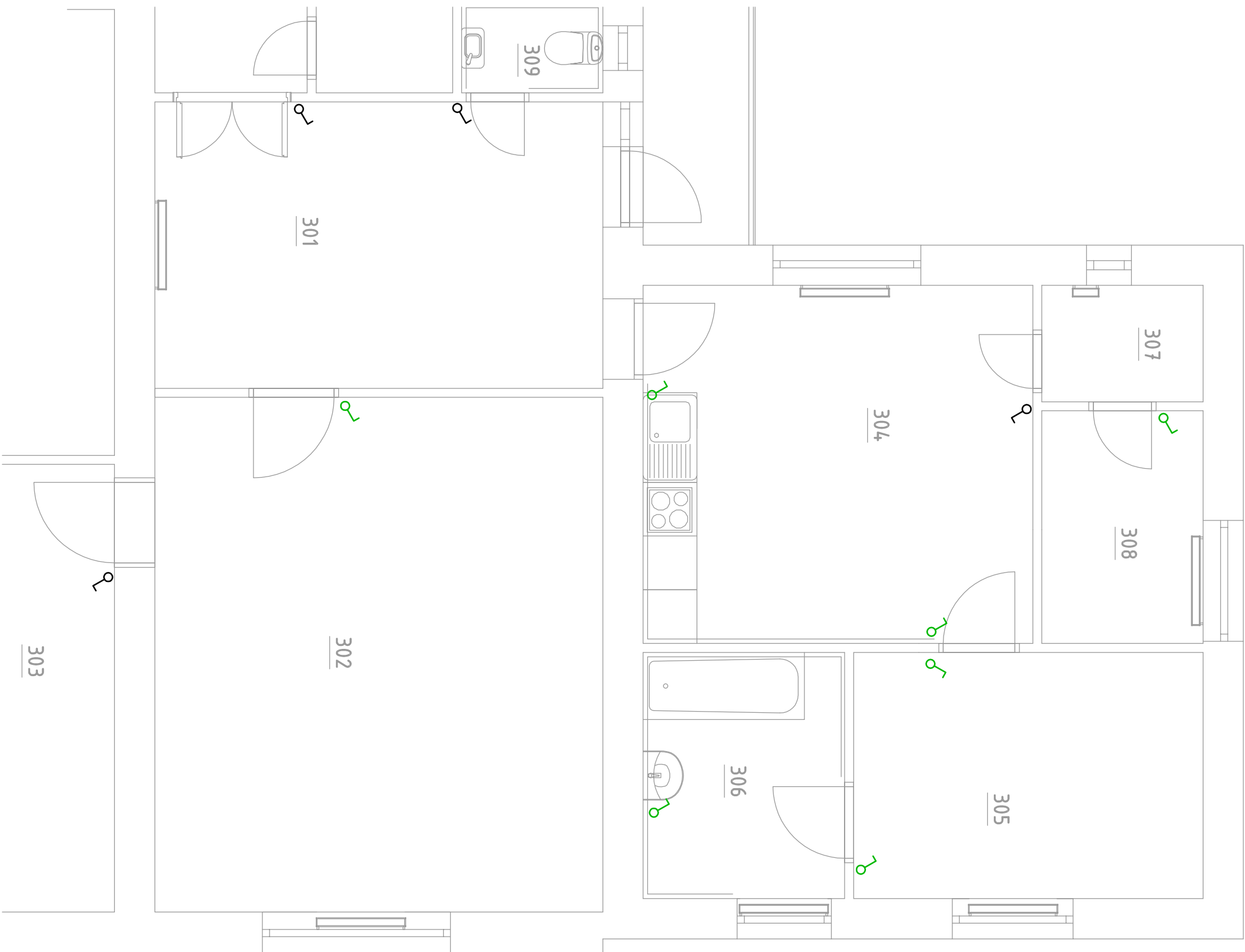


LEGENDA:

- Demonitáž
- Jednopolový vypínač



TABULKA MÍSTNOSTÍ – SS	
ČÍSLO	NÁZEV
301	PŘEDSÍŇ
302	OBÝVACÍ POKOJ
303	LOŽNICE
304	KUCHYŇ S JIDELNOU
305	LOŽNICE
306	KOUPELNA
307	SPÍŽ
308	KOMORA
309	WC

Tato dokumentace slouží výhradně k získání stavebního povolení dané stavby a jakékoliiv použití nad rámec tohoto rozsahu je na vlastní zodpovědnost investora nebo zhotovitele stavby nebo její části. Pro řádné zhotovení je nutno zpracovat realizační dokumentaci.

ZODP. PROJEKTANT	DRŽITEL PRÁV	KRESLIL
ING. KAREL KORBEL	–	VÁCLAV BĚHÁLEK
		Ing. Karel Korbel Tylova 882, Bohumín 735 81

STAVBA:	Č. DOKUMENTU
STAVEBNÍ ÚPRAVY BYTU Č. 8 V BYTOVÉM DOMĚ Č. P. 592 NA UL. 9 KVĚTNA V BOHUMÍNĚ	ZAKÁZKA 18Zdk18
OBJEKT:	ZMĚNA A
ELEKTROINSTALACE – SVĚTLA	DATUM 01/2019
	ČÁST PD D 1.4.b
	VÝKRES Č. 03

STAVEBNÍK:	FORMÁT A3
MĚSTO BOHUMÍN, MASARYKOVA 158, NOVÝ BOHUMÍN, 735 81 BOHUMÍN	STUPEŇ DSP
	MĚŘÍTKO 1 : 50

NÁZEV VÝKRESU:

SS–SCHÉMA ELEKTROINST. – SVĚTELNÉ ROZVODY 3.NP